

KIRIMLI
İNŞAAT

BAYBURTLU
İNŞAAT

KIRIMLI
CADDE



Yaşamın ve Yatırımın Kıyısında Ayrıcalıklarla Dolu Bir Dünya

Konsepti konforlu bir yaşam üzerine kurulan Kırmımlı Cadde, yaşamın merkezinde eşsiz bir lokasyonda yer alırken ; sonsuz göl ve deniz manzarası, geniş teraslı ve lüks donanıma sahip daireleri, kişiye özel otopark alanı, çok kapsamlı Spa ve kapalı spor salonu, zengin sosyal yaşam alanları ve yaşamı kolaylaştıran ulaşım alternatifleri ile modern ve hareketli bir yaşamın tüm beklentilerini karşılıyor.

A World Full of Privileges on the Edge of Life and Investment

Kırmımlı Cadde, whose concept was founded on a comfortable life, is at the center of life. While located in a unique location; endless lake and sea views, large terrace and luxury equipped apartments, private parking area, very comprehensive Spa and indoor gym, rich social living areas and transportation alternatives that make life easier meets all expectations of a modern and active life with

KIRIMLI
CADDİE



Konforlu bir hayat için
özenle tasarlanan, size özel

KIRIMLI
CADD E

250

Daire



Dođanın Eşsiz Notaları Evinizde

Şehir, insan ve doğayı bütünleştiren Kırımlı Cadde, yatırımcısına dinlenmek için en ideal alanı sunarken ; lüks detaylarla zenginleştirilen ve kusursuz göl manzaralı 1+1, 2+1, 3+1 teraslı daire seçenekleri ile doğanın eşsiz notalarını yaşam alanlarına getiriyor.

Unique Notes of Nature at Your Home

Integrating the city, people and nature, Kırımlı Cadde offers its investors the most ideal place to relax; It brings the unique notes of nature to living spaces with its 1+1, 2+1, 3+1 terraced flats with perfect lake view and enriched with luxurious details.



A BLOK TİP KAT PLANI
9-10-11-12-13. KATTİP 4 (3+1 DAİRE)
B.B. NO : 68-78-88-98-108

1. ANTRE-HOL : 9.30 m²
 2. SALON : 24.79 m²
 3. MUTFAK : 9.60 m²
 4. ODA-1 (MKA) : 11.81 m²
 5. ODA-2 : 9.68 m²
 6. ODA-3 : 15.30 m²
 7. BANYO : 4.20 m²
 8. E.BANYO : 4.20 m²
 9. BALKON : 7.35 m²
 10. ÇAM.O. (MKA) : 1.04 m²
- NET ALAN : 97.25 m²
BRÜT ALAN : 108.44 m²
KAT BRÜT ALAN : 121.43 m²
GEN.BRÜT ALAN : 161.54 m²

TİP 5 (2+1 DAİRE)
B.B. NO : 69-79-89-99-109

1. ANTRE-HOL : 7.49 m²
 2. SALON : 24.62 m²
 3. MUTFAK : 8.60 m²
 4. ODA-1 (MKA) : 10.32 m²
 5. ODA-2 : 16.22 m²
 6. BANYO : 5.16 m²
 7. E. BANYO : 3.78 m²
 8. BALKON : 4.86 m²
- NET ALAN : 81.04 m²
BRÜT ALAN : 89.24 m²
KAT BRÜT ALAN : 102.23 m²
GEN.BRÜT ALAN : 132.94 m²

TİP 6 (1+1 DAİRE)
B.B. NO : 70-80-90-100-110

1. SALON-MUTF. : 19.43 m²
 2. ODA : 10.32 m²
 3. BANYO : 4.14 m²
- NET ALAN : 35.01 m²
BRÜT ALAN : 39.30 m²
KAT BRÜT ALAN : 52.28 m²
GEN.BRÜT ALAN : 58.55 m²

TİP 7 (2+1 DAİRE)
B.B. NO : 71-82-91-101-111

1. ANTRE-HOL : 7.71 m²
 2. SALON : 24.18 m²
 3. MUTFAK : 8.85 m²
 4. ODA-1 (MKA) : 10.32 m²
 5. ODA-2 : 15.55 m²
 6. BANYO : 5.52 m²
 7. E.BANYO : 3.60 m²
 8. BALKON : 4.86 m²
- NET ALAN : 80.59 m²
BRÜT ALAN : 88.38 m²
KAT BRÜT ALAN : 101.37 m²
GEN.BRÜT ALAN : 131.66 m²

TİP 8 (3+1 DAİRE)
B.B. NO : 72-82-92-102-112

1. ANTRE-HOL : 11.89 m²
 2. SALON : 25.83 m²
 3. MUTFAK : 9.36 m²
 4. ODA-1 : 9.01 m²
 5. ODA-2 (MKA) : 9.36 m²
 6. ODA-3 : 19.31 m²
 7. E.BANYO : 4.34 m²
 8. E.BANYO : 3.54 m²
 9. BALKON : 5.92 m²
- NET ALAN : 98.56 m²
BRÜT ALAN : 110.55 m²
KAT BRÜT ALAN : 123.54 m²
GEN.BRÜT ALAN : 164.69 m²

TİP 3 (3+1 DAİRE)
B.B. NO : 67-77-87-97-107

1. ANTRE-HOL : 9.30 m²
 2. SALON : 24.58 m²
 3. MUTFAK : 9.60 m²
 4. ODA-1 (MKA) : 11.80 m²
 5. ODA-2 : 9.71 m²
 6. ODA-3 : 15.39 m²
 7. BANYO : 3.92 m²
 8. E.BANYO : 4.20 m²
 9. BALKON : 7.35 m²
 10. ÇAM.O. (MKA) : 1.04 m²
- NET ALAN : 96.90 m²
BRÜT ALAN : 108.44 m²
KAT BRÜT ALAN : 121.43 m²
GEN.BRÜT ALAN : 161.54 m²

TİP 2 (2+1 DAİRE)
B.B. NO : 66-76-86-96-106

1. ANTRE-HOL : 6.42 m²
 2. SALON-MUTF. : 24.22 m²
 3. ODA-1 : 10.36 m²
 4. ODA-2 (MKA) : 12.76 m²
 5. BANYO : 3.43 m²
 6. BALKON : 4.56 m²
- NET ALAN : 61.75 m²
BRÜT ALAN : 68.23 m²
KAT BRÜT ALAN : 81.22 m²
GEN.BRÜT ALAN : 101.64 m²

TİP 1 (1+1 DAİRE)
B.B. NO : 65-75-85-95-105

1. SALON-MUTF. : 21.56 m²
 2. ODA : 11.05 m²
 3. BANYO : 3.60 m²
- NET ALAN : 36.21 m²
BRÜT ALAN : 40.86 m²
KAT BRÜT ALAN : 53.84 m²
GEN.BRÜT ALAN : 60.87 m²

TİP 10 (3+1 DAİRE)
B.B. NO : 74-84-94-104-114

1. ANTRE-HOL : 10.08 m²
 2. SALON : 23.80 m²
 3. MUTFAK : 9.33 m²
 4. ODA-1 (MKA) : 11.19 m²
 5. ODA-2 : 9.75 m²
 6. ODA-3 : 18.88 m²
 7. BANYO : 4.59 m²
 8. E.BANYO : 3.69 m²
 9. BALKON -1 : 6.80 m²
 10. BALKON -2 : 1.44 m²
- NET ALAN : 99.61 m²
BRÜT ALAN : 111.41 m²
KAT BRÜT ALAN : 124.39 m²
GEN.BRÜT ALAN : 165.97 m²

TİP 9 (3+1 DAİRE)
B.B. NO : 73-83-93-103-113

1. ANTRE-HOL : 8.69 m²
 2. SALON : 24.16 m²
 3. MUTFAK : 9.60 m²
 4. ODA-1 (MKA) : 11.52 m²
 5. ODA-2 : 9.32 m²
 6. ODA-3 : 19.17 m²
 7. BANYO : 4.95 m²
 8. E.BANYO : 3.66 m²
 9. BALKON : 6.80 m²
- NET ALAN : 97.87 m²
BRÜT ALAN : 107.70 m²
KAT BRÜT ALAN : 120.69 m²
GEN.BRÜT ALAN : 160.44 m²

TİP 13 (3+1 DAİRE)
B.B. NO : 117

1. ANTRE-HOL : 10.35 m²
 2. SALON : 24.78 m²
 3. MUTFAK : 9.84 m²
 4. ODA-1 : 9.84 m²
 5. ODA-2 (MKA) : 9.84 m²
 6. ODA-3 : 19.98 m²
 7. BANYO : 3.96 m²
 8. E.BANYO : 3.96 m²
 9. ÇAM.O. (MKA) : 1.13 m²
 10. TERAS : 6.08 m²
- NET ALAN : 99.75 m²
BRÜT ALAN : 109.98 m²
KAT BRÜT ALAN : 130.31 m²
GEN.BRÜT ALAN : 163.84 m²

11. TERAS KULLANIM HAKKI : 7.31 m²TİP 14 (4+1 DAİRE)
B.B. NO : 118

1. ANTRE-HOL : 16.75 m²
 2. SALON : 33.98 m²
 3. MUTFAK : 16.72 m²
 4. ODA-1 : 10.16 m²
 5. ODA-2 : 11.00 m²
 6. ODA-3 (MKA) : 11.00 m²
 7. ODA-4 (MKA) : 21.21 m²
 8. BANYO : 4.50 m²
 9. E.BANYO : 3.98 m²
 10. ÇAM.O : 2.63 m²
 11. TERAS : 8.76 m²
- NET ALAN : 140.66
BRÜT ALAN : 154.30 m²
KAT BRÜT ALAN : 174.63 m²
GEN.BRÜT ALAN : 229.86 m²

12. TERAS KULLANIM HAKKI : 37.60 m²TİP 12 (4+1 DAİRE)
B.B. NO : 116

1. ANTRE-HOL : 23.44 m²
2. SALON : 32.85 m²
3. MUTFAK : 16.60 m²
4. ODA-1 : 11.59 m²
5. ODA-2 (MKA) : 17.48 m²
6. ODA-3 : 13.69 m²
7. ODA-4 : 16.32 m²
8. GİY.O. (MKA) : 4.62 m²
9. E.BANYO : 3.79 m²
10. BANYO : 4.23 m²
11. ÇAM.O. (MKA) : 2.10 m²
12. TERAS : 2.70 m²

NET ALAN : 149.42 m²
BRÜT ALAN : 166.12 m²
KAT BRÜT ALAN : 186.46 m²
GEN.BRÜT ALAN : 247.47 m²

12. TERAS KULLANIM HAKKI : 62.62 m²A BLOK TİP KAT PLANI
14. KAT

TİP 7 (2+1 DAİRE)
B.B. NO : 71-81-91-101-111

1. ANTRE-HOL : 7.71 m²
- 2.SALON : 24.18 m²
- 3.MUTFAK : 8.85 m²
4. ODA-1 (MKA) : 10.32 m²
5. ODA-2 : 15.55 m²
6. BANYO : 5.52 m²
7. E. BANYO : 3.60 m²
8. BALKON : 4.86 m²

TİP 6 (1+1 DAİRE)
B.B. NO : 70-80-90-100-110

- 1.SALON-MUTF. : 19.43 m²
2. ODA : 10.32 m²
- 3.BANYO : 4.14 m²

TİP 5 (2+1 DAİRE)
B.B. NO : 69-79-89-99-109

1. ANTRE-HOL : 7.49 m²
- 2.SALON : 24.62 m²
3. MUTFAK : 8.60 m²
4. ODA-1 (MKA) : 10.32 m²
5. ODA-2 : 16.22 m²
6. BANYO : 5.16 m²
7. E.BANYO : 3.78 m²
8. BALKON : 4.86 m²

TİP 4 (3+1 DAİRE)
B.B. NO : 68-78-88-98-108

1. ANTRE-HOL : 9.30 m²
- 2.SALON : 24.77 m²
3. MUTFAK : 9.60 m²
4. ODA-1 (MKA) : 11.81 m²
5. ODA-2 : 9.68 m²
6. ODA-3 : 15.30 m²
7. BANYO : 4.20 m²
8. E.BANYO : 4.20 m²
9. BALKON : 7.35 m²
10. ÇAM. O. (MKA) : 1.04 m²

NET ALAN : 97.25 m²
BRÜT ALAN : 108.44 m²
KAT BRÜT ALAN : 121.43 m²
GEN.BRÜT ALAN : 161.54 m²

NET ALAN : 80.59 m²
BRÜT ALAN : 88.38 m²
KAT BRÜT ALAN : 101.37 m²
GEN.BRÜT ALAN : 131.66 m²

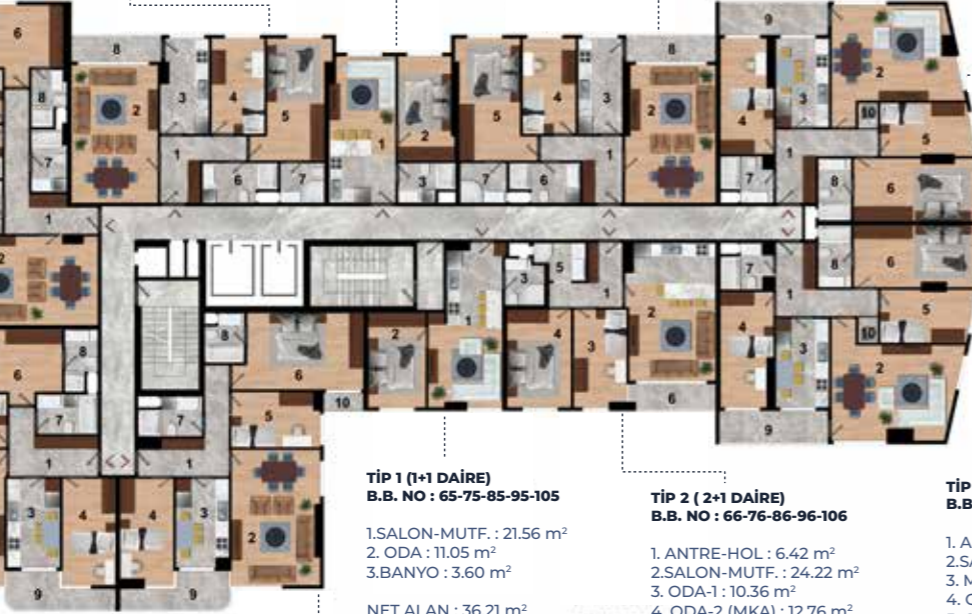
NET ALAN : 35.01 m²
BRÜT ALAN : 39.30 m²
KAT BRÜT ALAN : 52.28 m²
GEN.BRÜT ALAN : 58.55 m²

NET ALAN : 81.04 m²
BRÜT ALAN : 89.24 m²
KAT BRÜT ALAN : 102.23 m²
GEN.BRÜT ALAN : 132.94 m²

TİP 8 (3+1 DAİRE)
B.B. NO : 72-82-92-102-112

1. ANTRE-HOL : 11.89 m²
- 2.SALON : 25.83 m²
3. MUTFAK : 9.36 m²
4. ODA-1 : 9.01 m²
5. ODA-2 (MKA) : 9.36 m²
6. ODA-3 : 19.31 m²
7. BANYO : 4.34 m²
8. E.BANYO : 3.54 m²
9. BALKON : 5.92 m²

NET ALAN : 98.56 m²
BRÜT ALAN : 110.55 m²
KAT BRÜT ALAN : 123.54 m²
GEN.BRÜT ALAN : 164.69 m²

**TİP 9 (3+1 DAİRE)**
B.B. NO : 73-83-93-103-113

1. ANTRE-HOL : 8.69 m²
- 2.SALON : 24.16 m²
3. MUTFAK : 9.60 m²
4. ODA-1 (MKA) : 11.52 m²
5. ODA-2 : 9.32 m²
6. ODA-3 : 19.17 m²
7. BANYO : 4.95 m²
8. E.BANYO : 3.66 m²
9. BALKON : 6.80 m²

NET ALAN : 97.87 m²
BRÜT ALAN : 107.70 m²
KAT BRÜT ALAN : 120.69 m²
GEN.BRÜT ALAN : 160.44 m²

TİP 10 (3+1 DAİRE)
B.B. NO : 74-84-94-104-114

1. ANTRE-HOL : 10.08 m²
- 2.SALON : 23.80 m²
3. MUTFAK : 9.33 m²
4. ODA-1 (MKA) : 11.19 m²
5. ODA-2 : 9.75 m²
6. ODA-3 : 18.88 m²
7. BANYO : 4.59 m²
8. E.BANYO : 3.69 m²
9. BALKON-1 : 6.80 m²
10. BALKON-2 : 1.44 m²

NET ALAN : 99.61 m²
BRÜT ALAN : 111.41 m²
KAT BRÜT ALAN : 124.39 m²
GEN.BRÜT ALAN : 165.97 m²

TİP 1 (1+1 DAİRE)
B.B. NO : 65-75-85-95-105

- 1.SALON-MUTF. : 21.56 m²
2. ODA : 11.05 m²
- 3.BANYO : 3.60 m²

NET ALAN : 36.21 m²
BRÜT ALAN : 40.86 m²
KAT BRÜT ALAN : 53.84 m²
GEN.BRÜT ALAN : 60.87 m²

TİP 2 (2+1 DAİRE)
B.B. NO : 66-76-86-96-106

1. ANTRE-HOL : 6.42 m²
- 2.SALON-MUTF. : 24.22 m²
3. ODA-1 : 10.36 m²
4. ODA-2 (MKA) : 12.76 m²
5. BANYO : 3.43 m²
6. BALKON : 4.56 m²

NET ALAN : 61.75 m²
BRÜT ALAN : 68.23 m²
KAT BRÜT ALAN : 81.22 m²
GEN.BRÜT ALAN : 101.64 m²

TİP 3 (3+1 DAİRE)
B.B. NO : 67-77-87-97-107

1. ANTRE-HOL : 9.30 m²
- 2.SALON : 24.58 m²
3. MUTFAK : 9.60 m²
4. ODA-1 (MKA) : 11.80 m²
5. ODA-2 : 9.71 m²
6. ODA-3 : 15.39 m²
7. BANYO : 3.92 m²
8. E.BANYO : 4.20 m²
9. BALKON : 7.35 m²
10. ÇAM. O. (MKA) : 1.04 m²

NET ALAN : 96.90 m²
BRÜT ALAN : 108.44 m²
KAT BRÜT ALAN : 121.43 m²
GEN.BRÜT ALAN : 161.54 m²

TİP 15 (4+1 DAİRE)
B.B. NO : 119

1. ANTRE-HOL : 17.62 m²
2. SALON : 38.28 m²
3. MUTFAK : 16.52 m²
4. ODA-1 (MKA) : 9.90 m²
5. ODA-2 : 9.53 m²
6. ODA-3 : 12.53 m²
7. ODA-4 : 16.20 m²
8. BANYO : 5.48 m²
9. E.BANYO-1 : 4.49 m²
10. GİY.O. (MKA) : 4.07 m²
11. E.BANYO-2 : 4.14 m²
12. ÇAM.O. : 1.81 m²
13. TERAS : 7.40 m²

NET ALAN : 147.96 m²
BRÜT ALAN : 164.73 m²
KAT BRÜT ALAN : 185.07 m²
GEN.BRÜT ALAN : 245.40 m²

14. TERAS KULLANIM HAKKI : 128.25 m²

TİP 14 (4+1 DAİRE)
B.B. NO : 118

1. ANTRE-HOL : 16.75 m²
2. SALON : 33.98 m²
3. MUTFAK : 16.72 m²
4. ODA-1 : 10.32 m²
5. ODA-2 : 11.00 m²
6. ODA-3 (MKA) : 11.00 m²
7. ODA-4 (MKA) : 21.27 m²
8. BANYO : 4.50 m²
9. E.BANYO : 3.98 m²
10. ÇAM.O : 2.63 m²
11. TERAS : 8.76 m²

NET ALAN : 140.88 m²
BRÜT ALAN : 154.30 m²
KAT BRÜT ALAN : 174.63 m²
GEN.BRÜT ALAN : 229.86 m²

12. TERAS KULLANIM HAKKI : 37.60 m²

TİP 13 (3+1 DAİRE)
B.B. NO : 117

1. ANTRE-HOL : 10.35 m²
2. SALON : 24.78 m²
3. MUTFAK : 9.84 m²
4. ODA-1 : 9.84 m²
5. ODA-2 (MKA) : 9.84 m²
6. ODA-3 : 19.98 m²
7. BANYO : 3.96 m²
8. E.BANYO : 3.96 m²
9. ÇAM.O. (MKA) : 1.13 m²
10. TERAS : 6.08 m²

NET ALAN : 99.75 m²
BRÜT ALAN : 109.98 m²
KAT BRÜT ALAN : 130.31 m²
GEN.BRÜT ALAN : 163.84 m²

11. TERAS KULLANIM HAKKI : 7.31 m²

**TİP 15 (4+1 DAİRE)**
B.B. NO : 119

1. ANTRE-HOL : 17.62 m²
2. SALON : 38.28 m²
3. MUTFAK : 16.52 m²
4. ODA-1 (MKA) : 9.90 m²
5. ODA-2 : 9.53 m²
6. ODA-3 : 12.53 m²
7. ODA-4 : 16.20 m²
8. BANYO : 5.48 m²
9. E.BANYO-1 : 4.49 m²
10. GİY.O. (MKA) : 4.07 m²
11. E.BANYO-2 : 4.14 m²
12. ÇAM.O. : 1.81 m²
13. TERAS : 7.40 m²

NET ALAN : 147.96 m²
BRÜT ALAN : 164.73 m²
KAT BRÜT ALAN : 185.07 m²
GEN.BRÜT ALAN : 245.40 m²

14. TERAS KULLANIM HAKKI : 128.25 m²

TİP 11 (3+1 DAİRE)
B.B. NO : 115

1. ANTRE-HOL : 18.04 m²
- 2.SALON : 34.32 m²
3. MUTFAK : 13.77 m²
4. ODA-1 : 11.90 m²
5. ODA-2 (MKA) : 11.75 m²
6. ODA-3 : 14.59 m²
7. BANYO : 5.22 m²
8. E.BANYO : 4.18 m²
9. GİY.O. (MKA) : 4.95 m²
10. ÇAM.O. (MKA) : 3.70 m²
11. TERAS : 5.68 m²

NET ALAN : 128.09 m²
BRÜT ALAN : 140.36 m²
KAT BRÜT ALAN : 160.70 m²
GEN.BRÜT ALAN : 209.10 m²

12. TERAS KULLANIM HAKKI : 17.57 m²

TİP 12 (4+1 DAİRE)
B.B. NO : 116

1. ANTRE-HOL : 23.44 m²
2. SALON : 32.85 m²
3. MUTFAK : 16.60 m²
4. ODA-1 : 11.59 m²
5. ODA-2 (MKA) : 17.48 m²
6. ODA-3 : 13.73 m²
7. ODA-4 : 16.30 m²
8. GİY.O. (MKA) : 4.62 m²
9. E.BANYO : 3.79 m²
10. BANYO : 4.32 m²
11. ÇAM.O. (MKA) : 2.10 m²
12. TERAS : 2.70 m²

NET ALAN : 149.49 m²
BRÜT ALAN : 166.12 m²
KAT BRÜT ALAN : 186.46 m²
GEN.BRÜT ALAN : 247.47 m²

13. TERAS KULLANIM HAKKI : 62.62 m²



TÜYAP
FUAR
MERKEZİ

İSTİNYE
LIV
HOSPITAL

BAHÇEŞEHİR
GÖLET
PARKI

MARMARA
PARK
AVM

PELICAN
MALL
AVM

WEST
İSTANBUL
MARINA

İSTANBUL
DENİ
OTOBÜSLERİ



KIRIMLI
CADDE

M. AKİF
ERSOY
HASTANESİ

MALL OF
İSTANBUL
AVM

STARCITY
OUTLET
AVM

İSTANBUL
FUAR
MERKEZİ

MEDICINE
HOSPITAL

MARMARA
FORUM
AVM

FORUM
İSTANBUL
AVM

FİŞEKHANE



KIRIMLI CADDE

DETAYLI BİLGİ İÇİN

kirimlicadde.com | +90-212-441 01 61